

senseFly
Parrot Group



eBee X

Map **without limits**

GEOSURF CORPORATION

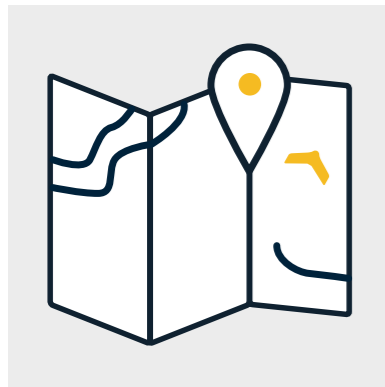
GEOSURF



効率的で精細な

どんなプロジェクト要件にも適応

eBee Xはいかなるプロジェクトにおいても、その厳しい要求に対応します。eBee X独自のEndurance Extension (航続時間延長)機能が今までの最長航続時間を90分に更新します。400f(122m)で最大500haという広大な撮影範囲*、またオンデマンドで高精度(High-Precision on Demand)をOnにすればGCPなしでも最大3cmの絶対精度に到達します。



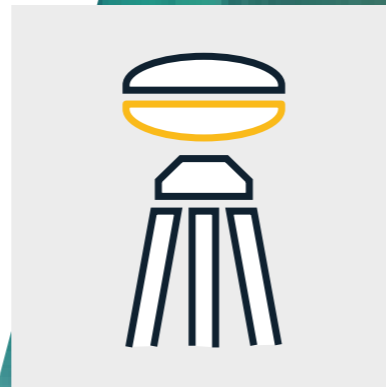
広範な撮影範囲

eBee X 独自のEndurance Extension 機能を起動すれば、シングルフライトで最大500haの撮影範囲。



高精度

オンデマンドで高精度(HPoD) RTK/PPKをOn。絶対精度は最大3cm。



senseFly GeoBase

senseFlyのオプションであるGeoBase プラグアンドプレイGNSS受信機で、シンプルなRTK/PPKワークフローを実現。

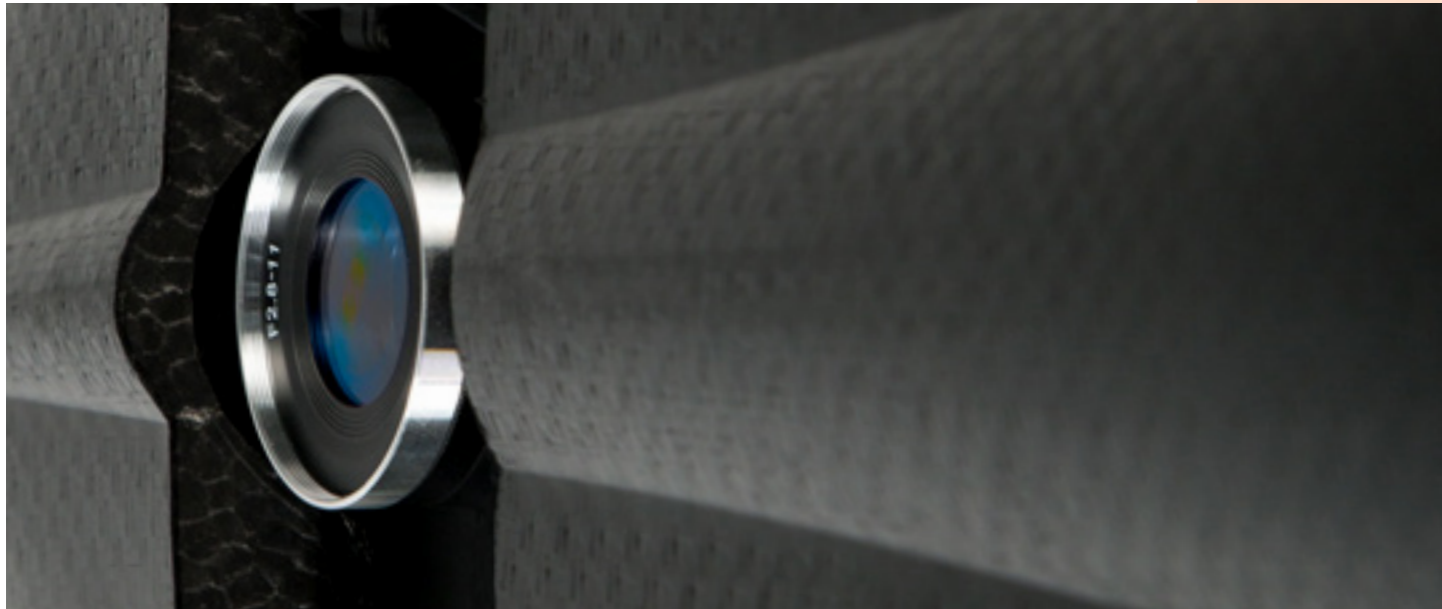
「操作は簡単。ドローンのスティープランディング・テクノロジーは非常に有効だ。senseFly Aeria Xの品質をもってすれば、より高く飛行して同じディテールに到達することができるし、飛行高度を低く保ったままでもさらによい写真を撮影することもできるのだ。」

Armin Weber, Survey Engineer/Co-Owner, [Lerch Weber AG](#)

500ha* (400ft、Endurance Extension機能で90分)

320ha* (400ft、59分のフライト)

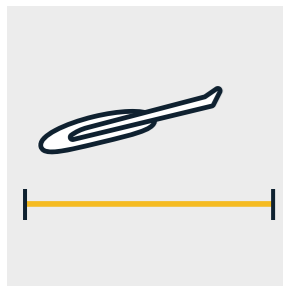
* 撮影範囲の最大値は、senseFly S.O.D.A. 3Dカメラを使用し、最適な状況において平坦な土地でeBee Xを飛行した場合をもとに算出しています。



堅牢で信頼に値する

どんな過酷な現場でも運用可能

eBee Xを使用すれば、要求の厳しさに関わらずほぼどんな現場でも作業が可能です。eBee Xのスペースを必要としないステイプランディング・テクノロジー、非常に堅牢な設計、ライブエア・トラフィックデータ等—これらすべてがsenseFlyの信頼のおける専門家および現地のサポートによって支えられています。



スペースを気にすることなく

ストレスのない操作を体験してください。eBee X内蔵のステイプランディング・テクノロジーを駆使すれば、制限のある現場でも大丈夫。



耐久性のある

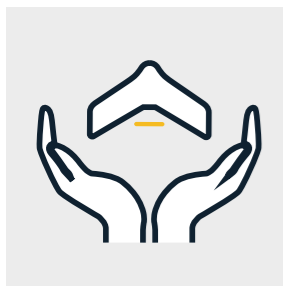
eBee Xの非常に強靱な筐体を持つてすれば、過酷な環境で着地を繰り返してもなお、マッピングを継続。



安全性を第一に

eMotionフライトプランニングソフトウェア(標準品)は飛行に起因する多くのフェイルセーフ機能を備えています。また、ライブエア・トラフィックデータオプション*も使用すれば空域認識の強化につながります。

*オプションのADS-B PingUSBが必要です。



専門家によるサポートで

専門家、現地のサポートやsenseFlyオプションのAlways Onサービスパッケージ*をご活用ください。—業務の停止は許されないのですから。

*あらかじめ決められた国でのみ利用可能です。(GEOSURFの担当者にお尋ねください)

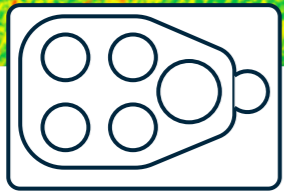
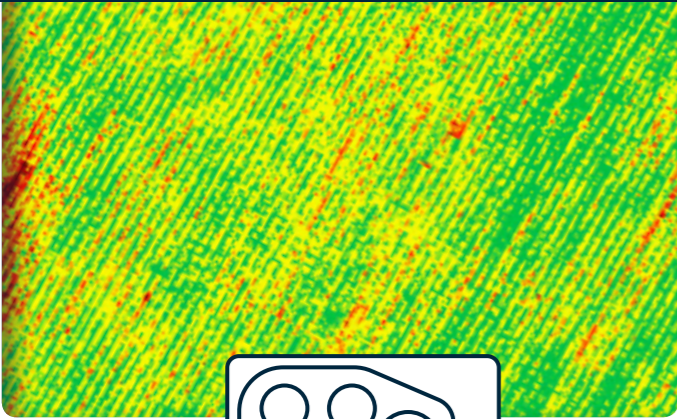


「eBee Xを飛ばせばたちまち満足するのさ。senseFly Aeria Xは驚くべきマッピングカメラなんだ。本体に使用されているその材料の、なんと強靱なことか!」

Scott Hiebert, CEO, Green Aero Tech

多くの目的に

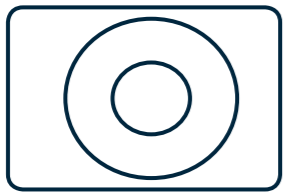
いかなる業務にも一つのツール、複数のカメラ



Parrot Sequoia+

不可視領域を捉える

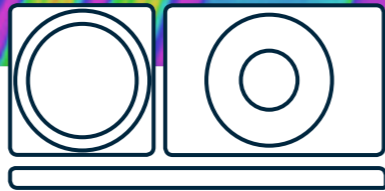
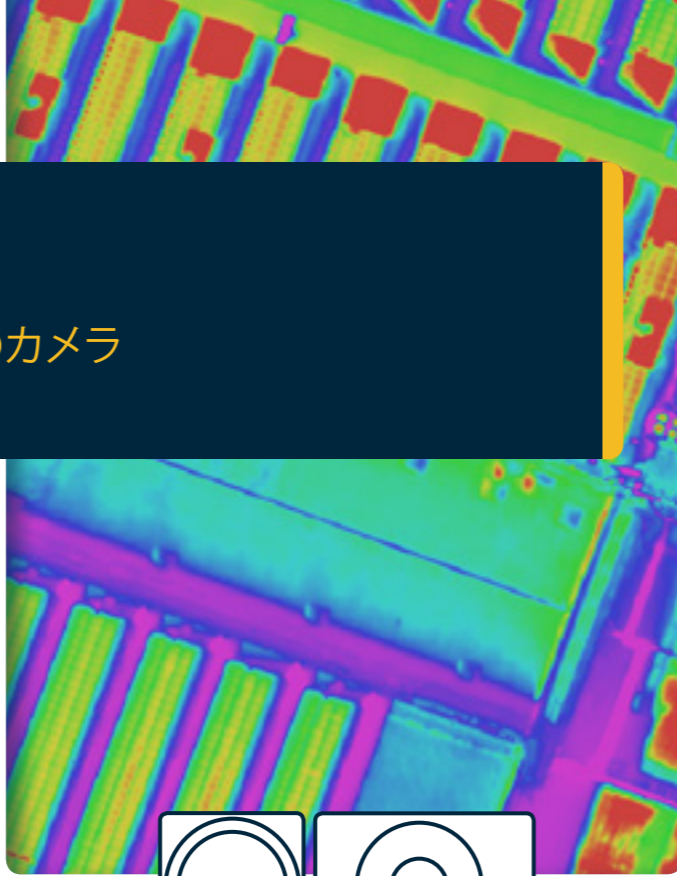
このマルチスペクトルカメラは、4つの帯域およびRGBで作物の分布を捉えます。自動放射計測校正を内蔵しているため、一貫した再現可能な計測を実現します。



senseFly S.O.D.A.

ドローンアプリケーションを最適化するセンサー

ドローンを用いた専門的な写真測量を念頭に設計された初のカメラです。senseFly Corridorオプションを追加すると、河川や道路など直線的なマッピングに利用できます。



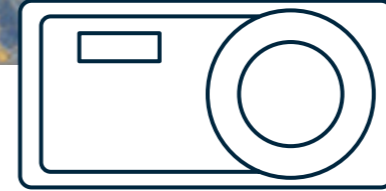
senseFly Duet T

2つのセンサー、1つのヒートマップスター

senseFly Duet Tはサーマルマッピングアプリケーションに適した専門性の高いデュアルカメラリグです。このカメラを使えば、要望に応じた高解像度・高精細なサーマルマップの作成が可能です。

- 頑丈でインテリジェントなカメラリグ
- 高性能カメラ: 熱赤外線、senseFly S.O.D.A. RGB
- 独自のCamera Position Synchronisation (CPS) テクノロジーで画像を調和

適応例: 太陽パネルの点検、灌漑計画と分析、動物管理、ヒートトラッキングと漏洩検知、環境モニタリング



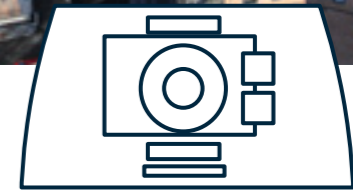
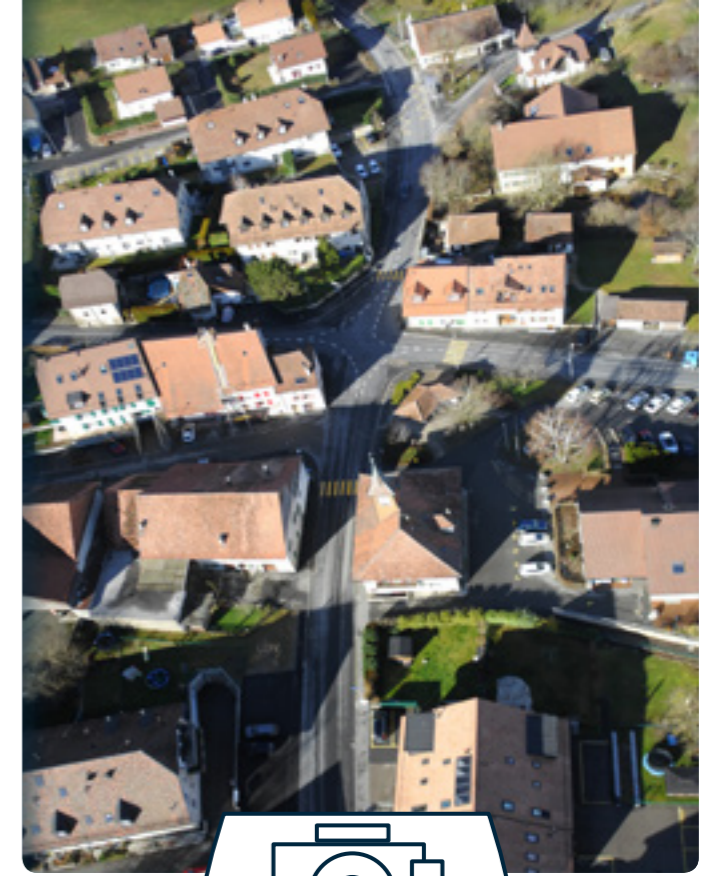
senseFly Aeria X

あなたのドローンマッピングの原動力

senseFly Aeria Xは、驚異的な写真測量のカメラです。最高品質のRGB出力をお届けします。

- APS-C センサー (グローバルシャッター付)
- どんな光条件でも驚くほどのディテールと鮮明さ (撮影可能な時間帯が増えます)
- Direct In-Flight Georeferencing搭載 (撮影範囲が大きくなっても画像のオーバーラップが少ない、迅速な画像処理)

適応例: 測量、土地台帳、地形マッピング、サイトデジタル化、体積測定、現場点検



senseFly S.O.D.A. 3D

3D マッピング、再定義

senseFly S.O.D.A. 3Dカメラは比類のない写真測量センサーです。センサーは飛行中角度を変えて、3つの画像(斜め2、直下1)を捉えるので非常に広い視野が得られます。

- 急こう配の地形でも、圧巻のデジタル3Dを再現 (都市圏、崖の表面など)
- 平坦な地形では非常に広い撮影範囲—400ftのフライトで最大500ha(Endurance Extension機能有)

適応例: アーバンマッピング、鉱山や採石場の測量、海岸線のマッピング、平坦な地形の広域マッピング

ハードウェア

| | |
|------------|--|
| 翼幅 | 116 cm |
| 質量 | 1.4 kg |
| モータ | 低ノイズ、電動ブラシレス |
| 無線リンク範囲 | 公称値 3 km (環境による) |
| 取り外し可能な翼 | Yes |
| カメラオプション | senseFly S.O.D.A. 3D, senseFly Aeria X, senseFly Duet T, Parrot Sequoia+, senseFly S.O.D.A., senseFly Corridor |
| アクセサリオプション | PingUSB (エアトラフィック・データレシーバ) |

ソフトウェア

| | |
|--------------------------|--|
| フライト & データマネージメント (標準搭載) | eMotion |
| 互換性のある画像処理ソフトウェア | Pix4Dmapper/Pix4Dbim/Pix4Dfields (eBee Xのオプション), Agisoft PhotoScan, Esri Drone2Map, DroneDeploy, Trimble Business Center, Bentley ContextCapture |
| 互換性のある画像処理出力 | AutoCAD, ArcGIS, Trimble Business Center, Leica Geo Office, VAGNET Office Tools, ArcGIS, MicroStationなど |

飛行性能

| | |
|-------------------------------|--|
| 自動 3D フライトプランニング | Yes |
| 飛行速度 | 40-110 km/h |
| 天候制限 | 風速46 km/h (12.8m/s) 以下 |
| 最長航続時間 (Endurance Extension無) | 59 分 |
| 最長航続時間 (Endurance Extension有) | 90 分 |
| 自動着陸 | Yes |
| 着陸タイプ | 直線着陸 (スティープリランディング・テクノロジー採用) 35° のアングルで5m/16.4ftの精度 |
| 地上基準点 (GCP) の必要性 | 無 (RTK/PPK機能使用) |
| 手投げによる離陸 | Yes |

範囲 & 精度 (環境による)

| | |
|---------------------------|---|
| 撮影範囲 (122 mでの公称値) | 220 ha (senseFly S.O.D.A. / Endurance Extension無) |
| 最大撮影範囲 (122 mでの公称値) | 500 ha (senseFly S.O.D.A. 3D / Endurance Extension) |
| 地上解像度 (122 m) | 2.5 cm/px、senseFly Aeria X使用) |
| 絶対精度 (RTK/PPK起動時またはGCP有り) | 最大3 cm |

より詳しい情報は「www.senseFly.com/eBee-X」、または「www.geosurf.net」をご覧ください。

ジオサーフ株式会社はスイスsenseFly社の正規代理店として、日本の電波法令で定めている技術基準に適合した製品を販売します。

Parrot[®]
BUSINESS SOLUTIONS

GEOSURF CORPORATION
GEOSURF

ヨーロッパのドローングループを牽引するParrotは、ドローン、ソフトウェア、センサーおよびサービスにわたりビジネスソリューションを提供しています。中でも以下の3つの業種に注力しています。:

- ・ 農業
- ・ 3D マッピング、測量と点検
- ・ 公共の安全

Henri Seydouxによって1994年に創設されたParrot Groupは、ヨーロッパ、中でも主にフランスとスイスで製品の設計を行っています。本社をパリに於き、2006年よりEuronext Parisに上場しています。(FR0004038263 - PARRO)

より詳しい情報については: www.parrot.comをご参照ください。